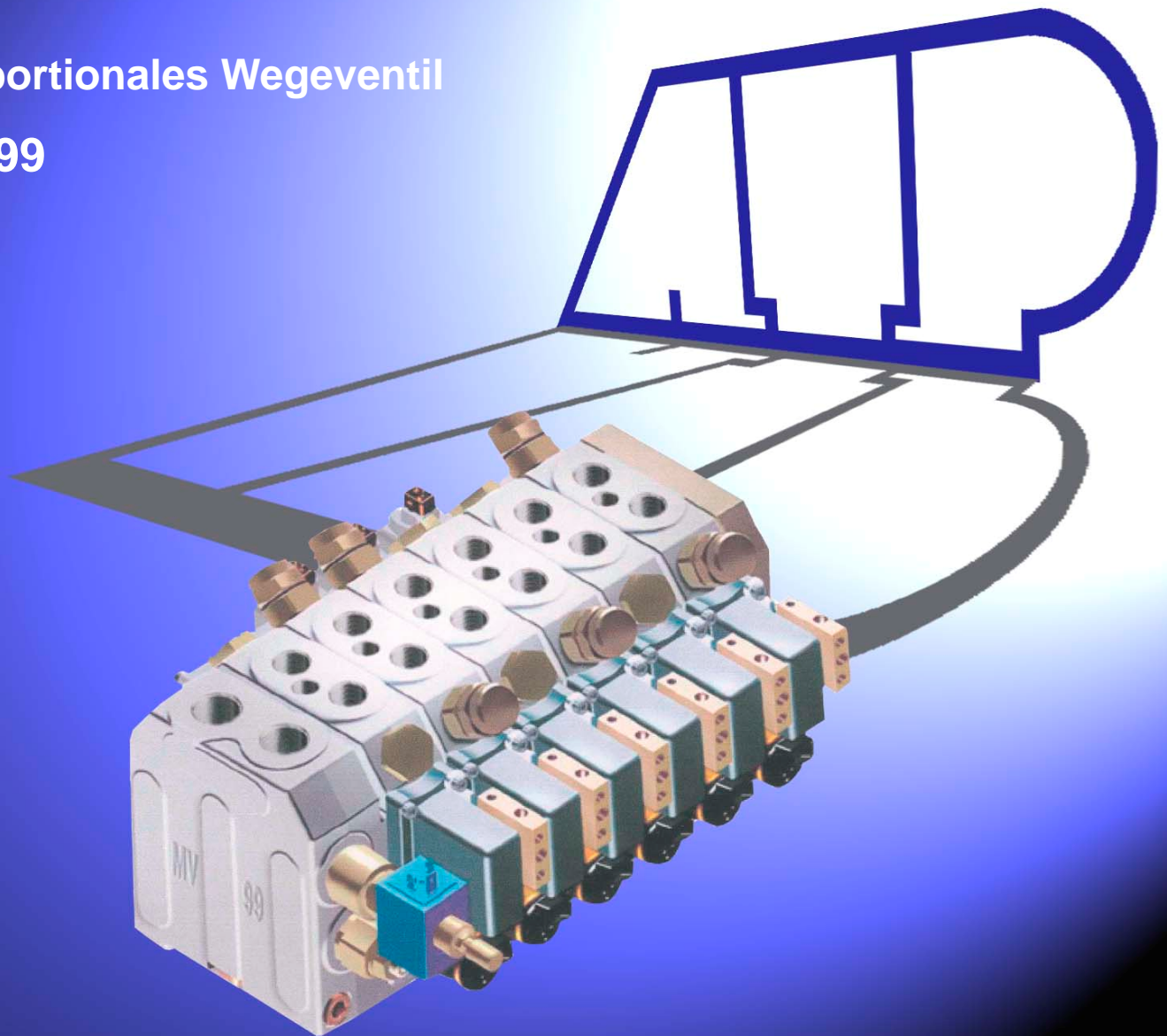




HIGHLIGHT

Proportionales Wegeventil

MV 99



Ein Produkt von



Proportionales Wegeventil MV 99

HC-MV99 ein neues, lastunabhängiges, Load Sensing-Wegeventil mit elektrischer, proportionaler Ansteuerung von Hydrocontrol S.p.A.

Dieses Wegeventil garantiert die besten Ergebnisse in Bezug auf Feinsteuerbarkeit und präzisen Bewegungen für alle Anwendungsbereiche. Es wurde insbesondere für alle „hebenden Anwendungen“ konzipiert.

Die Anzahl der integrierten Funktionen sowie die zusätzlichen Optionen machen das HC-MV99 zu einem sehr flexiblen und einfach anzupassendes Wegeventil für alle erdenklichen Anwendungsbereiche.

Das Load Sensing System gewährleistet einen konstanten ΔP durch die Steuerkolbennuten unter Berücksichtigung der Prinzipien der Druckkompensation; verfügbarer Volumenstrom und die Bewegungskontrolle sind unabhängig von den Lastschwankungen der bewegten Last. Zusätzlich zu den enormen Vorteilen von Feinsteuerung und präzisen Bewegungen reduziert das System wesentlich die Energieverluste.

Das Wegeventil ist für Konstant- oder Variablen –Pumpen – Systeme konstruiert.

Die Vorsteuerelemente sowie die Druckwaagen sind im Ventilblock integriert. Diese Arbeiten mit einer geringen Hysterese und mit einer hohen Wiederholgenauigkeit.

Die Wegeventilsektionen sind mit Zubehörventilen ausrüstbar und eine Vielzahl von Regelkolben stellen die meisten Ansprüche an verschiedene Volumenströme und Funktionen zufrieden.

Allgemeine Technische Informationen

Anzahl der Sektionen		1 ÷ 8
Max. Arbeitsdruck	Anschluss P	420 bar
	Anschluss A und B	420 bar
	Anschluss T (nur mit separaten T Anschluss Steuer-ölversorgung)	20 bar
Nominaler Volumenstrom	Anschluss P und T	130 l/min
	Anschluss A und B	90 l/min
Kolbenhub		+/- 7mm
Überdeckung		+/- 1.5mm

Manuelle Betätigung

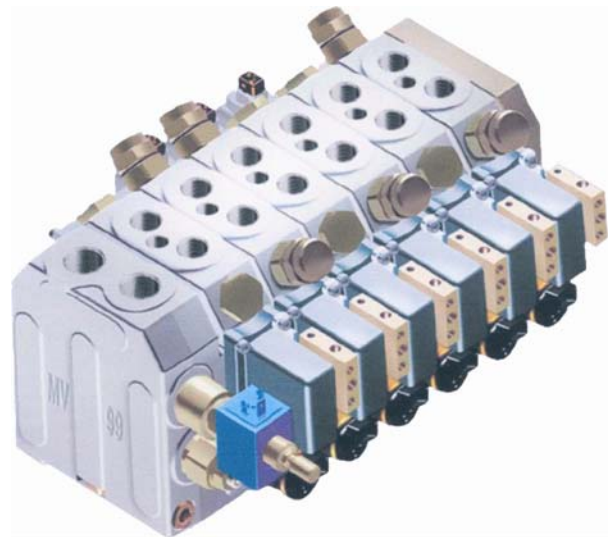
Bewegungskräfte	Handhebel	98 – 137 N
	Handhebel + hydr. Betätigung Handhebel und el. hydr. Betätigung	125 – 374 N
Handhebelweg		+/- 21°

Hydraulische Betätigung

Regeldruckbereich	5 – 15 bar
Max. Steueröldruck	40 bar
Max. Rücklaufdruck T Kanal Steueröl	5 bar

Proportionale elektrisch-hydraulische Betätigung

Steueröldruck	30 bar	
Regeldruckbereich	5 – 15 bar	
Max. Druck im Steueröl T Kanal	5 bar	
PWM Frequenz	100 Hz	
Versorgungsspannung	12 VDC	24 VDC
	Widerstand	5.3 Ω
Verbrauch	1.5 A	0.75 A
Stecker	AMP Junior Power Timer	



Für mehr Detailinformation kontaktieren Sie uns bitte.