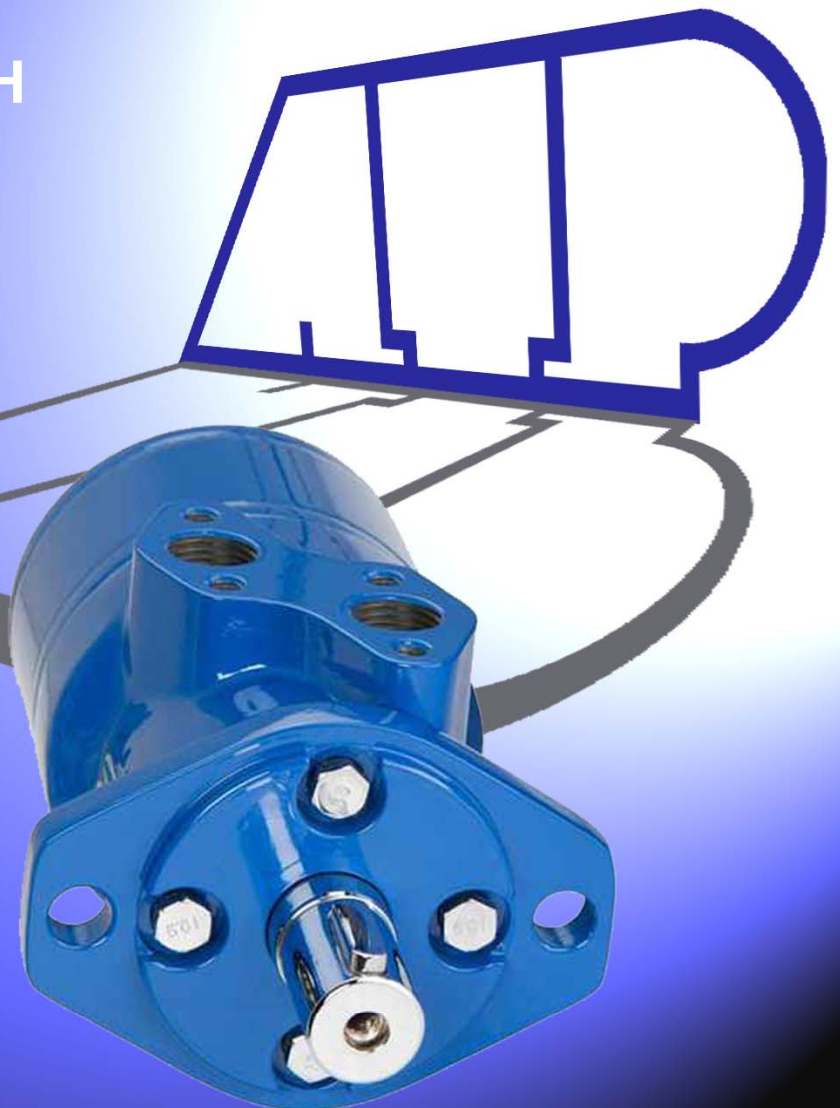


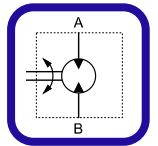
**HIGHLIGHT**

Hohes Drehmoment – niedrige Drehzahl  
Drehschieberventil  
**Gerotor**  
**Motor Serie XCEL CH**

**Anwendungen:**

- Arbeitsbühne
- Schnecken
- Förderbänder
- Lebensmittelverarbeitung
- Harvester
- Werkzeugmaschinen
- Spreizer
- Rasenpflegegeräte
- Winden





# XCEL CH Series Spool Valve Motors (Drehschieberventil-Motoren)

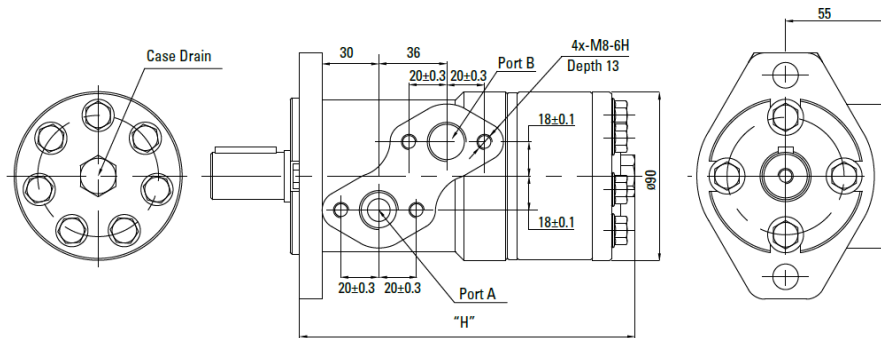
## für leichte und mittelschwere Lasten

Der Eaton Gerotor-Motor der Serie XCEL CH, welcher für **Anwendungen der mittleren Leistungsklasse** entwickelt wurde, ist wirtschaftlich, effizient, klein, kompakt und leistungsstark. Ein industriell erprobtes Drehschieberventil ist mit einem dem neuesten Stand der Technik entsprechenden Gerotor kombiniert. Eine Vielzahl von Montageflanschen, Abtriebswellen, Hydraulikanschlüssen sowie eine Ventilausführung für **niedrige Drehzahlen** garantieren ein hohes Maß an Flexibilität. Drehrichtung und Drehzahl der Abtriebswelle können leicht und ruckfrei über den gesamten Drehzahlbereich des Motors gesteuert werden. Betriebsanlagen können ohne kostenintensive mechanische Zusatzkomponenten direkt angetrieben werden.

**Eigenschaften:** bewährtes Orbit-Motorprinzip, hydrodynamische Gleitlager, drei bewegliche Bauteile (Gerotor-Stern, Antrieb und Welle), optimierter Antriebslaufwinkel, breite Auswahl an Schluckvolumen und Abtriebswellen, konzipiert für leichte und mittelschwere Lasten.

**Vorteile:** kompakte, leistungsstarke Bauform, hohe Effizienz, Designflexibilität, wirtschaftlich maßgeschneiderte Lösungen, lange Lagerlebensdauer (bei Nennlasten).

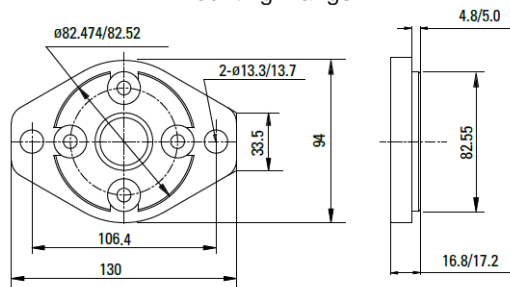
### Technische Daten und Masse



### XCEL CH Series / Specification Data

ATP Artikel-Nr.			405 150 010	405 150 020	405 150 030	405 150 040	405 150 050	405 150 060	405 150 070	405 150 080	405 150 090	405 150 100	405 150 110
Char-Lynn			016-0010	016-0011	016-0012	016-0013	016-0020	016-0014	016-0015	016-0016	016-0017	016-0018	016-0019
Schluckvolumen	cm <sup>3</sup> /U		53	63	80	100	125	160	200	245	315	390	485
Durchfluss	l/Min.	kont.	38	45	57	57	57	57	57	57	57	57	57
		interm.	45	53	68	68	68	68	68	68	68	68	68
Max. Drehzahl	U/Min.	kont.	721	693	710	568	462	354	286	234	174	144	114
		interm.	864	806	848	678	551	421	341	282	209	171	138
Max. Betriebsdruck	bar	kont.	124	124	124	124	124	115	110	100	90	83	69
		interm.	138	138	138	138	138	124	124	124	124	110	90
Drehmoment	Nm	kont.	83	104	130	162	200	242	287	318	377	419	426
		interm.	93	116	145	181	223	260	324	391	508	547	507
Welle/Output Shaft	Code		01	01	01	01	01	01	01	01	01	01	01
H (Masse)	mm		142	144	146	148	151	157	161	167	177	187	199

### Mounting Flange

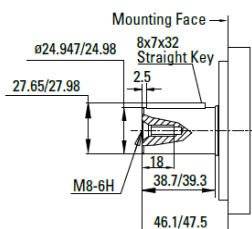


Code AA; SAE A; 2-ø13.5; ø82.55x5 pilot

### Output Shafts

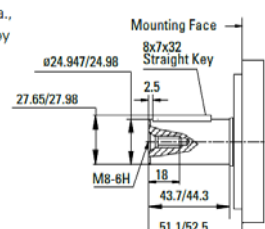
#### Code 01

Standard straight  
25mm Dia.,  
Parallel key  
8x7x32  
DIN 6885



#### Code 02

Straight  
5mm extra length  
25mm Dia.,  
Parallel key  
8x7x32  
DIN 6885



#### Code 04

Splined shaft  
1 in.  
BS 2059  
SAE 6B

